



希腊中国研究所

# Ινστιτούτο Οικονομικής και Πολιτιστικής δράσης Ελλάδας- Κίνας

Στο πλαίσιο της προσπάθειας για την ενίσχυση της εξωστρέφειας των ελληνικών επιχειρήσεων, το Ινστιτούτο Οικονομικής & Πολιτιστικής δράσης Ελλάδας-Κίνας προσκαλεί τις επιχειρήσεις του κλάδου τροφίμων & ποτών στο

**1<sup>st</sup> B2B Tradeshow Greece – China**

Η εκδήλωση θα πραγματοποιηθεί στο Πεκίνο 29 & 30/11/2012 και θα περιλαμβάνει επιχειρηματικές συναντήσεις με αντίστοιχες κινεζικές εταιρείες, δυνατότητα έκθεσης ελληνικών προϊόντων και δράσεις προώθησης της τουριστικής εικόνας της χώρας στον τομέα της Μεσογειακής διατροφής

Με την υποστήριξη

**GEOROUTES**  
ECO TOURISM & CULTURAL EXPEDITIONS



Under the auspices of



Με τη συνεργασία



ΠΡΕΣΒΕΙΑ ΤΗΣ ΕΛΛΑΔΑΣ ΣΤΟ ΠΕΚΙΝΟ  
EMBASSY OF GREECE IN BEIJING  
希腊驻华大使馆



## Γιατί πρέπει να είσθε εκεί ?

Επειδή το ΙΟΠΕΚ έχει εξασφαλίσει:

- ❑ 15 εγγυημένες B2B συναντήσεις με εισαγωγικές εταιρείες της Κίνας, του αμέσου επιχειρηματικού σας ενδιαφέροντος
- ❑ 200 εισαγωγικές εταιρείες της Κίνας που θα προσέλθουν στον εκθεσιακό χώρο, προκειμένου να γνωρίσουν τα προϊόντα σας
- ❑ τη συνεργασία με το ίδρυμα China Foundation of the Development of Social Culture το οποίο τελεί υπό την αιγίδα του Κινεζικού Υπουργείου Πολιτισμού με σκοπό την ανάδειξη και προβολή των Ελληνικών προϊόντων
- ❑ συνεργασία με τον μεγαλύτερο διοργανωτή εκθέσεων τροφίμων στη Κίνα, τη Regalland (εκθέσεις Oil China & Wine China)

Κι' ακόμα επειδή:

- ❑ στο περιθώριο των προγραμματισμένων εκδηλώσεων, θα υπογραφεί μνημόνιο επιχειρηματικής συνεργασίας μεταξύ φορέων Ελλάδας-Κίνας
- ❑ το 2012 συμπληρώνονται 40 χρόνια από την έναρξη των διπλωματικών σχέσεων Ελλάδας-Κίνας
- ❑ η εκδήλωση πραγματοποιείται 3 μήνες πριν τη μεγαλύτερη κινεζική εορτή China Spring Festival, που υπάρχουν αυξημένες ανάγκες εισαγωγών και οι πιθανότητες άμεσων επιχειρηματικών συμφωνιών
- ❑ οι Κινεζικοί φορείς θα γνωρίσουν από τις παρουσιάσεις των Geo Routes, τα πλεονεκτήματα της μεσογειακής διατροφής και των ελληνικών προϊόντων.

Παράλληλες εκδηλώσεις

- ❑ Ολοήμερη λειτουργία εκθεσιακού
- ❑ Υπογραφή μνημονίου επιχειρηματικής συνεργασίας με φορείς Ελλάδας & Κίνας
- ❑ Ανάδειξη των ελληνικών προϊόντων και τα οφέλη της μεσογειακής διατροφής, μέσω οργανωμένων γαστρονομικών ταξιδιών στην Ελλάδα, από τα πολιτιστικά οδοιπορικά Geo Routes, υπό την αιγίδα της ΕΕΕ Unesco

# Ινστιτούτο Οικονομικής & Πολιτιστικής δράσης Ελλάδας- Κίνας

## Προκαταρκτικό Πρόγραμμα

### 26/11/2012 Δευτέρα / Αθήνα

<ul style="list-style-type: none"> <li>- Ξενοδοχείο Μεγάλη Βρετανία 12.30 – 15.00</li> </ul>	<ul style="list-style-type: none"> <li>▪ Ενημερωτική συνάντηση αποστολής</li> <li>▪ Παράδοση υλικού</li> <li>▪ Ενημέρωση από τον όμιλο Atradius για τους παράγοντες - κλειδιά για εξαγωγές προς την Κίνα και τη διασφάλιση των πιστώσεων</li> <li>▪ Γεύμα</li> </ul>
--	--

### 28/11/2012 Τετάρτη / άφιξη στο Πεκίνο

<ul style="list-style-type: none"> <li>- Αφίξεις στο Πεκίνο</li> <li>- Παραλαβή από το αεροδρόμιο και μεταφορά στο ξενοδοχείο διαμονής μας στο Πεκίνο</li> <li>- Υπόλοιπο της ημέρας στη διάθεσή σας για προσωπικές δραστηριότητες ή τακτοποίησης των προιόντων στην εκθεσιακή αίθουσα του ξενοδοχείου</li> <li>- Βραδυνή συνάντηση στο ξενοδοχείο για γνωριμία των μελών της αποστολής</li> </ul>	
--	--

### 29/11/2012 Πέμπτη / Πεκίνο

<ul style="list-style-type: none"> <li>- Πρωινό μπουφέ</li> <li>- Εναρξη συναντήσεων (1ο σκέλος)</li> <li>- Διάλειμμα καφέ</li> <li>- Συνέχεια συναντήσεων (2ο σκέλος)</li> <li>- Μεσημεριανό γεύμα</li> <li>- Συνέχεια συναντήσεων (3ο σκέλος)</li> <li>- Διάλειμμα καφέ</li> <li>- Συνέχεια συναντήσεων (4ο σκέλος)</li> <li>- Τέλος προγράμματος ημέρας</li> </ul>	<p>Παράλληλες εκδηλώσεις</p> <p>-Ολοήμερη λειτουργία εκθεσιακού</p> <p>-Η μεσογειακή διατροφή στην Ελλάδα: Αυλη Πολιτιστική Κληρονομιά και η σημασία της στη καθημερινότητα</p>
---	---

### 30/11/2012 Παρασκευή / Πεκίνο

<ul style="list-style-type: none"> <li>- Πρωινό μπουφέ</li> <li>- Εναρξη συναντήσεων (1ο σκέλος)</li> <li>- Διάλειμμα καφέ</li> <li>- Συνέχεια συναντήσεων (2ο σκέλος)</li> <li>- Μεσημεριανό γεύμα</li> <li>- Συνέχεια συναντήσεων (3ο σκέλος)</li> <li>- Διάλειμμα καφέ</li> <li>- Συνέχεια συναντήσεων (4ο σκέλος)</li> <li>- Τέλος προγράμματος ημέρας</li> </ul>	<p>Παράλληλες εκδηλώσεις</p> <p>-Ολοήμερη λειτουργία εκθεσιακού</p> <p>-Υπογραφή μνημονίου συνεργασίας με πόλεις Ελλάδας &amp; Κίνας</p> <p>-Ανακαλύπτοντας τη μεσογειακή διατροφή στην Ελλάδα, μέσω των πολιτιστικών οδοιπορικών Geo Routes υπό την αιγίδα της ΕΕΕ Unesco</p>
---	--

### 1/12/2012 Σάββατο / Πεκίνο-Αθήνα

<ul style="list-style-type: none"> <li>- Πρωινό μπουφέ</li> <li>- Ημέρα ελεύθερη</li> <li>- Μεταφορά στο αεροδρόμιο του Πεκίνου</li> <li>- Τέλος αποστολής</li> </ul>	
---	--

# Ινστιτούτο Οικονομικής & Πολιτιστικής δράσης Ελλάδας- Κίνας

Περιλαμβανόμενα Προγράμματος	
Full Pack	B2B Only Pack
<ul style="list-style-type: none"> <li>▪ Διαμονή για 3 διανυκτερεύσεις σε επιλεγμένο ξενοδοχείο 5 αστέρων για 2 άτομα σε 1 δίκλινο δωμάτιο</li> <li>▪ 3 πρωινά μπουφέ για 2 άτομα</li> <li>▪ 2 κύρια γεύματα εργασίας για 2 άτομα</li> <li>▪ 4 διαλείμματα καφέ στη διάρκεια των επιχειρηματικών συναντήσεων για 2 άτομα</li> <li>▪ 15 B2B επιχειρηματικές συναντήσεις με εταιρείες του αμέσου ενδιαφέροντος</li> <li>▪ Meeting desk 2 θέσεων + 2 επισκεπτών ανά επιχείρηση</li> <li>▪ Παροχή χώρου 10 τ.μ. ανά επιχείρηση, για την έκθεση προϊόντων (floor only)</li> <li>▪ Κατάρτιση επιχειρηματικών συναντήσεων</li> <li>▪ Διερμηνέας αγγλόφωνος για κάθε επιχείρηση, σε όλη τη διάρκεια των συναντήσεων</li> <li>▪ Αναλυτική Agenda συναντήσεων (επιχείρηση, βιογραφικό, πεδία συνεργασίας)</li> <li>▪ Εντυπο πρόγραμμα διοργάνωσης</li> <li>▪ Γραμματειακή υποστήριξη καθόλη τη διάρκεια της εκδήλωσης</li> <li>▪ Μεταφορά από και προς το αεροδρόμιο του Πεκίνου στο ξενοδοχείο</li> <li>▪ Ασφάλεια επαγγελματικής ευθύνης</li> <li>▪ ΦΠΑ</li> </ul> <p>Κόστος: 4.500€</p>	<ul style="list-style-type: none"> <li>▪ 2 κύρια γεύματα εργασίας για 1 άτομο</li> <li>▪ 4 διαλείμματα καφέ στη διάρκεια των επιχειρηματικών συναντήσεων για 1 άτομο</li> <li>▪ 15 B2B επιχειρηματικές συναντήσεις με εταιρείες του αμέσου ενδιαφέροντος</li> <li>▪ Meeting desk 1 θέσης + 2 επισκεπτών ανά επιχείρηση</li> <li>▪ Κατάρτιση επιχειρηματικών συναντήσεων</li> <li>▪ Διερμηνέας αγγλόφωνος για κάθε επιχείρηση, σε όλη τη διάρκεια των συναντήσεων</li> <li>▪ Αναλυτική Agenda συναντήσεων (επιχείρηση, βιογραφικό, συνεργασία)</li> <li>▪ Εντυπο πρόγραμμα διοργάνωσης</li> <li>▪ Γραμματειακή υποστήριξη καθόλη τη διάρκεια της εκδήλωσης</li> <li>▪ Ασφάλεια επαγγελματικής ευθύνης</li> <li>▪ ΦΠΑ</li> </ul> <p>Κόστος: 3.000€</p>

Δεν περιλαμβάνονται: αεροπορικά εισιτήρια, μεταφορές προϊόντων και υλικού προς και από την Κίνα, βίζα Κίνας, ατομικά έξοδα, και ό,τι ρητά δεν αναφέρεται παραπάνω

# Ινστιτούτο Οικονομικής & Πολιτιστικής δράσης Ελλάδας- Κίνας

## To Venue: Great Wall Sheraton Hotel



Πολυτελές ξενοδοχείο της αλυσίδας Starwood με καλή πρόσβαση στο Dong Yue Miao, Olympic Park, Bell and Drum Towers, Gong Wang Fu και στα πάρκα Jingshan & Beihai

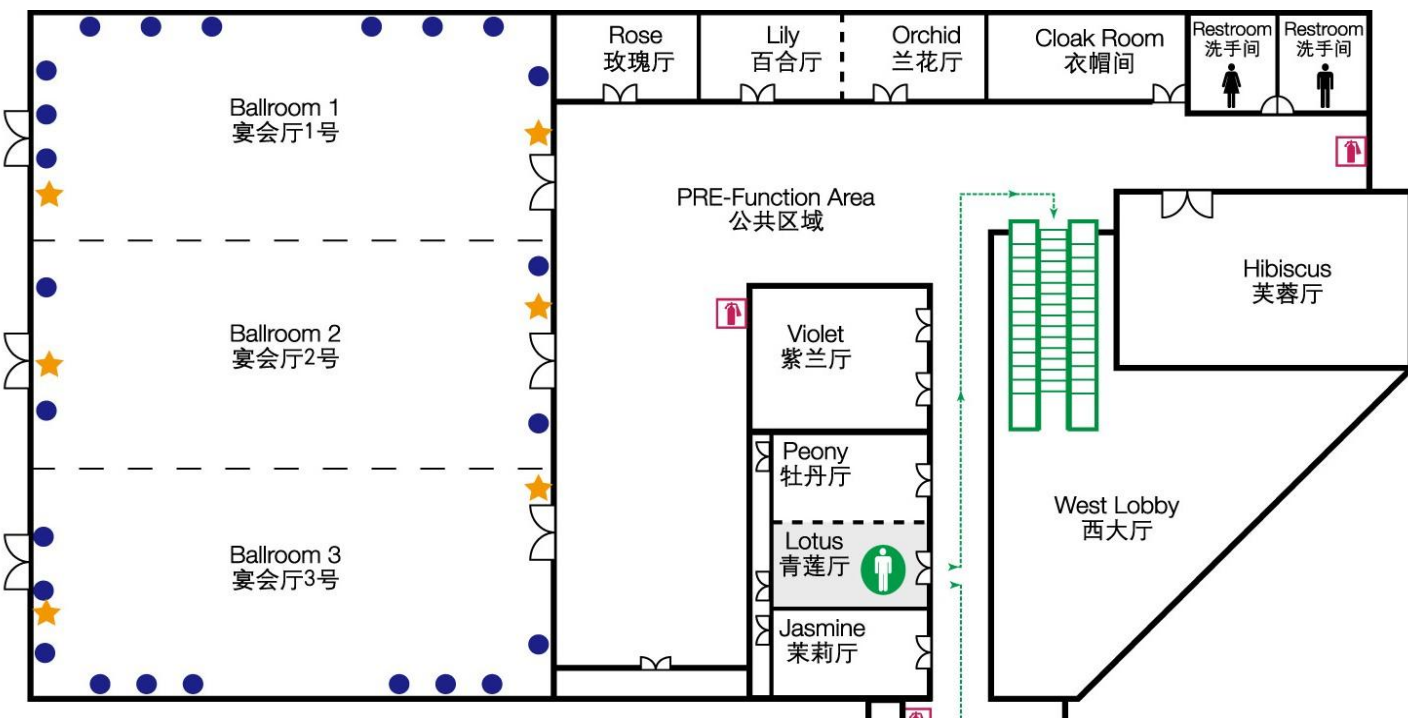
**Δωμάτια:** 860 πλήρως εξοπλισμένα κλιματιζόμενα δωμάτια με τηλέφωνο, safe box, καφετιέρα, ραδιόφωνο, μίνι μπαρ, σίδερο / σιδερώστρα, στεγνωτήρα μαλλιών, δορυφορική τηλεόραση, σύνδεση Internet με πρόσθετη χρέωση.

**Παροχές Ξενοδοχείου:** room service, ATM, κομμωτήριο, κατάστημα δώρων, γήπεδο τένις, εσωτερική πισίνα, spa, καθαριστήριο, καφετέρια, business center, αίθουσες συνεδριάσεων, γυμναστήριο, εστιατόρια κ.ά.

### Floor plan

**Ballroom-I :** Β2Β συναντήσεις (380 τ.μ)

**Ballroom-II:** εκθεσιακός χώρος (380 τ.μ)





## Πληροφορίες & Δηλώσεις συμμετοχής

- Gnomon Performance Sa [www.gnomon.eu](http://www.gnomon.eu)  
Πληροφορίες κος Μάνος Χρυσός (τηλ. 6936799966) - mail: [marketing@gnomon.eu](mailto:marketing@gnomon.eu)  
για να παραλάβετε το σχετικό έντυπο δήλωσης συμμετοχής
  
- Το κόστος αναφέρεται στο πρόγραμμα και τα περιλαμβανόμενα της εκδήλωσης
  
- Η επιβεβαίωση συμμετοχής συνοδεύεται από προκαταβολή 50% της συνολικής αξίας, με εξόφληση του υπολοίπου έως 10/11/2012
  
- Οι πληρωμές γίνονται στους παρακάτω τραπεζικούς λογαριασμούς, με αιτιολογία το όνομα συμμετοχής & εταιρεία  
Δικαιούχος: Gnomon Performance SA  
ALPHA BANK: 196002320000509, IBAN: GR30 0140 1960 1960 0232 0000 509  
PIRAEUS BANK: 5055025169058, IBAN: GR24 0172 0550 0050 5502 5169 058

Θέματα Ενημερωτικής συνάντησης  
από τον όμιλο Atradius  
για τους παράγοντες 'κλειδιά' στις εξαγωγές προς την Κίνα

**“Trade successfully with China”**

Εισαγωγικοί δασμοί

Νομικό πλαίσιο

Περιορισμοί εισαγωγών

Νομισματικές μετατροπές

Ασφάλιση κεφαλαίου & πωλήσεις επί πιστώσει

Αξιολόγηση πιστοληπτικής ικανότητας αγοραστή

**Ο όμιλος Atradius:** παρέχει υπηρεσίες ασφάλισης εμπορικών πιστώσεων και είσπραξης επισφαλών απαιτήσεων παγκοσμίως και δραστηριοποιείται με 160 γραφεία σε 45 χώρες, με πρόσβαση στα οικονομικά στοιχεία 100.000.000 επιχειρήσεων παγκοσμίως λαμβάνοντας καθημερινά περισσότερες από 20.000 αποφάσεις πιστωτικών ορίων.

**Η Atradius στην Ελλάδα:** παρέχει υπηρεσίες ασφάλισης εμπορικών πιστώσεων και είσπραξης επισφαλών απαιτήσεων, στοχεύοντας στη μείωση της έκθεσης των Ασφαλισμένων έναντι του κινδύνου της μη πληρωμής από τους αγοραστές τους. Με πρωτοποριακά ασφαλιστικά προϊόντα, διαμορφώνει το πλαίσιο προστασίας έναντι του αυξημένου κινδύνου της αφερεγγυότητας που ενέχει το σύγχρονο εμπόριο προστατεύοντας το cashflow των ελληνικών επιχειρήσεων.